



ECC - Engineered Cramer Composites

Gewebe, Gelege, UD-Gewebe



Überblick

ECC – Engineered Cramer Composites – produziert und vertreibt seit Anfang der 80er Jahre Verstärkungsgewebe für Hochleistungsverbundwerkstoffe.

ECC ist eine Division der Firma C. Cramer GmbH & Co. KG, einem der ältesten Industrieweber Deutschlands.



Seit der Gründung 1947 hat die Firma Cramer ein vielfältiges Produktprogramm entwickelt, welches einem hohen Qualitätsanspruch genügt. Weltweit beschäftigt die Firma C.Cramer 270 Mitarbeiter an ihren Standorten in Deutschland und in den USA.

Nähere Informationen hierzu finden Sie im Internet unter www.ecc-fabrics.com und www.ccc-fabrics.com.

Produkte: Flexibilität & Veredlung

ECC zeichnet sich aus durch hohe Flexibilität, problemorientierte Lösungsfindung wie auch durch eine langjährige Erfahrung auf dem Gebiet **qualitativ hochwertiger Carbon-, Aramid, Dyneema, Diolen und Hybridgewebe**. In enger und konstruktiver Zusammenarbeit mit unseren Kunden und Lieferanten entwickeln wir neue Gewebe als auch Rohmaterialien mit dem gemeinsamen Ziel problemorientierte Fortschritt aktiv zu leben. Für individuelle Gewebeentwicklungen steht ein Webstudio zur Verfügung. Moderne Schneidmaschinen, Wasch und Fixieranlagen stehen zur Verfügung. Unsere Kaschieranlage bietet Möglichkeiten zur Veredlung der Gewebe durch die Ausrüstung mit pulverförmigen Harz und Thermoplastbeschichtungen. Die Überprüfung und Kontrolle unserer Produkte wird durch das eigene Labor gewährleistet. Wir legen großen Wert darauf, durch einen hohen Qualitätsanspruch und enge Zusammenarbeit eine langfristige Partnerschaft zu unseren Kunden aufzubauen und gemeinsam zukunftsorientierte, moderne, optimierte Lösungen zu entwickeln.



Gewebe

» Beispiele



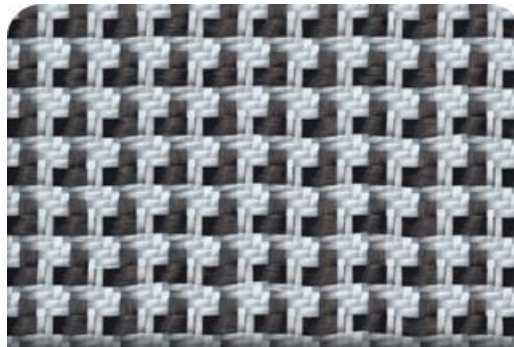
UD-Gewebe



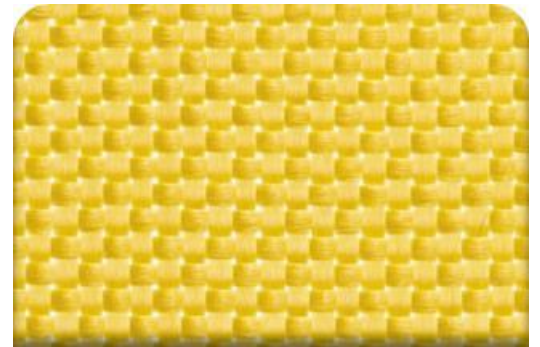
Carbon



Hybrid Carbon/Aramid



Hybrid Carbon/Glas



Aramid

Carbongelege (NCFs)

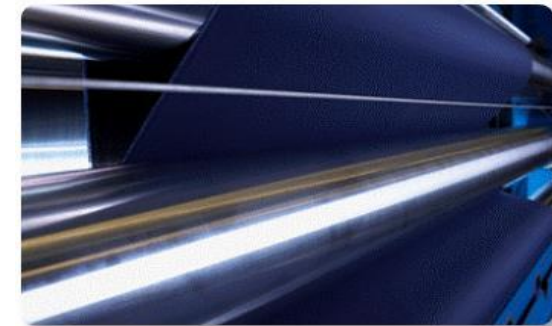
- Biaxialgelege
- Triaxialgelege
- Quadraxialgelege
- diverse Winkelkombinationen möglich
- Verschiedene Gewichte
- Variable Ausrichtung und Anordnung der Einzellagen
 - » Zwischenlagen möglich (Vlies, Gewebe, UD´s)

» Beispiele



Ausrüstung von Verstärkungsgeweben

- Pulverbeschichtung EP & PES
 - » Festigung der Gewebe zum Prägen und Schneiden
 - » Prefrom
- Dry Prepregs
 - » basierend auf PP, PA 12, PA 66, PEEK, PPS, PEI
- Ein-/beidseitig laminiert
 - » Carbon & Glas Gewebe
 - » Carbon, Glas & PES Vlies
 - » Gewebe & TP-Folien



Qualitätsmanagement

- seit 1994 ISO 9001 zertifiziert
- seit 2010 EN 9100 zertifiziert
- Standardisierte Produktionsprozesse
- Zentrale Prozesskontrolle und Produktionsmanagement
- Freigabe der fertigen Produkte nach strengen Tests
- Dokumentation der überprüften Spezifikationen in einem Zertifikat
- Versand durch bewährte Vertriebspartner

