

# Kohlefaserschlauch $\varnothing$ 12-55 mm

## 34,70 g/m

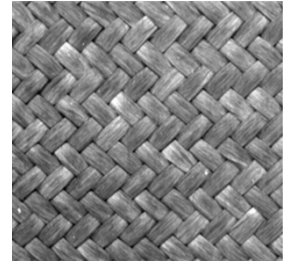
### EIGENSCHAFTEN

Dieser **Kohlefaser-Flechtschlauch** ist für die Herstellung von Rohren und Profilen verschiedenster Art geeignet.

Der Durchmesser des Schlauchs lässt sich durch Strecken oder Stauchen verändern.

Die besten mechanischen Eigenschaften in Schub und Torsion werden bei 45° Faserwinkel erreicht.

Eine Verarbeitung ist zwischen 30° und 60° möglich.



### ÜBERSICHT

- extrem leicht und sehr stabil
- $\varnothing$  50 mm bei 45° Faserwinkel
- verschiedene Durchmesser und Flechtwinkel machbar
- verwendbar mit Epoxid- und Polyesterharzsystemen
- Schwingfestigkeit
- geringe thermische Ausdehnung

<b>Konstruktion</b>	
Material	Carbon
Feinheit	6K
Bindung	Flechtschlauch

Eigenschaften	Einheit	Sollwert
Breite: gezogen / flach	mm	22 / 44
Wandstärke / Dicke	mm	0,42

### LIEFERFORM

Kohlefaserschlauch $\varnothing$ 12-55 mm 34,70 g/m	<b>Rollenlänge:</b> 125 lfm	<b>Artikel-Nr.</b> 4ks556100
--	--------------------------------	---------------------------------

### HINWEIS

Unsere anwendungstechnische Beratung in Wort, Schrift und durch Versuche erfolgt nach bestem Wissen, gilt jedoch nur als unverbindlicher Hinweis, auch in Bezug auf etwaige Schutzrechte Dritter, und befreit Sie nicht von der eigenen Prüfung der von uns gelieferten Produkte auf ihre Eignung für die beabsichtigten Verfahren und Zwecke. Anwendung, Verwendung und Verarbeitung der Produkte erfolgen außerhalb unserer Kontrollmöglichkeiten und liegen daher ausschließlich in Ihrem Verantwortungsbereich. Gößl + Pfaff GmbH garantiert, dass die Produkte mit den jeweiligen Spezifikationen übereinstimmen. Gößl + Pfaff GmbH übernimmt keine Verantwortung bei Schäden oder Unfällen, die bei der Verwendung der Produkte entstehen können. Die Verantwortung der Firma Gößl + Pfaff GmbH beschränkt sich auf die Erstattung oder den Ersatz von Produkten, die nicht den angegebenen Spezifikationen entsprechen.