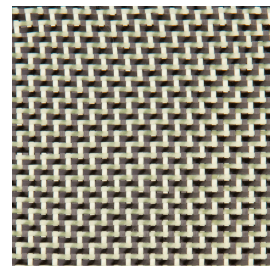


Kohle/Aramid-Mischgewebe 210 g/qm

KÖPER 3/1

Kohle/Aramid-Mischgewebe, vielen auch bekannt unter dem Namen Kohle/Kevlar-Mischgewebe, ist ein Gewebe aus verschiedenen Fasern. Kohlefaser erhöht die Steifigkeit und Druckfestigkeit, Aramidfaser die Schlagzähigkeit und Verschleißfestigkeit des Bauteils. Einsatzgebiet in Modellbau, Motorsport, Sportgeräte- und Schiffsbau.



ÜBERSICHT

- hochfeste, schlagzähe Lamine

Konstruktion	Kette		Schuss	
	Material	Carbon/Aramid	61/39 %	Carbon/Aramid
Feinheit	127/200 tex	± 6/10	127/200 tex	± 6/10
Einstellung	Fd./cm 6,5	± 0,2	Fd./cm 6,0	± 0,2

Eigenschaften	Einheit	Sollwert	+/-	Toleranz
Flächengewicht	g/m ²	210	+/-	10
Bindungsart		Köper 3/1		
Dicke	mm	0,46	+/-	0,05

VERARBEITUNGSHINWEISE

Der Zuschnitt des Mischgewebes erfolgt am besten mit einer mikroverzahnten Schere oder dem GP-Cutter.

LIEFERFORM

Bezeichnung	Breite	VE	Artikelnummer
Kohle/Aramid-Mischgewebe 210 g/qm	100 cm	1 lfm/Rolle	4kk210.10001
		5 lfm/Rolle	4kk210.10005
		10 lfm/Rolle	4kk210.10010
		20 lfm/Rolle	4kk210.10020
		50 lfm/Rolle	4kk210.10050
		100 lfm/Rolle	4kk210.100r

VORSICHTSMASSNAHMEN

Sicherheitsdatenblätter sind im Internetshop unter <https://shop.goessl-pfaff.de> beim jeweiligen Produkt hinterlegt.

HINWEIS

Unsere anwendungstechnische Beratung in Wort, Schrift und durch Versuche erfolgt nach bestem Wissen, gilt jedoch nur als unverbindlicher Hinweis, auch in Bezug auf etwaige Schutzrechte Dritter, und befreit Sie nicht von der eigenen Prüfung der von uns gelieferten Produkte auf ihre Eignung für die beabsichtigten Verfahren und Zwecke. Anwendung, Verwendung und Verarbeitung der Produkte erfolgen außerhalb unserer Kontrollmöglichkeiten und liegen daher ausschließlich in Ihrem Verantwortungsbereich. Gößl + Pfaff GmbH garantiert, dass die Produkte mit den jeweiligen Spezifikationen übereinstimmen. Gößl + Pfaff GmbH übernimmt keine Verantwortung bei Schäden oder Unfällen, die bei der Verwendung der Produkte entstehen können. Die Verantwortung der Firma Gößl + Pfaff GmbH beschränkt sich auf die Erstattung oder den Ersatz von Produkten, die nicht den angegebenen Spezifikationen entsprechen.