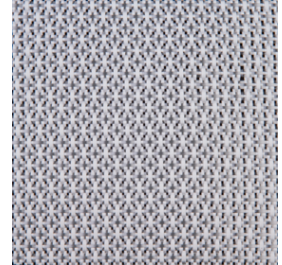


Glasfilamentgewebe 445 g/qm

Scheindreher

Glasfilamentgewebe 445 g/qm ist durch entsprechende Webkonstruktion mit der sogenannten "Scheindreherbindung" ausgerüstet. Das bedeutet in Bezug auf Tränkverhalten, Drapier- und Entlüftbarkeit bei konturreichen Negativformen oder -abformungen beste Qualität.

Glasfilamentgewebe (Glasgewebe) finden unter anderem Verwendung in Leiterplatten, Teichbau, Sandwichbauteilen, Sportgeräten, Schiff- und Bootsbau, KFZ-Teilen sowie im Modell- und Formenbau



ÜBERSICHT

- sehr leichte Drapierbarkeit
- leicht zu tränken
- mit Finish/Schlichte GI 6224/1 behandelt
- Verarbeitung mit Epoxid- und Polyesterlaminierharzen

Konstruktion	Kette	Schuss
Material	EC 9	EC 13
Feinheit ¹⁾	5 x 68 tex	272 tex
Einstellung DIN EN 1049 T2	Fd./cm 6,00	Fd./cm 8,50

Eigenschaften	Norm	Einheit	Sollwert	+/-	Toleranz
Flächengewicht	DIN ISO 12127	g/m ²	445	+/-	5 %
Bindungsart			Scheindreher		
Dicke ²⁾	DIN ISO 5084	mm	0,65	+/-	5 %

1) oder n. G: nach Bestellung und jeweiliger Garnspezifikation
3) wird nicht geprüft, Angabe des Garnherstellers

2) Richtwert, nicht freigaberelevant
4) in Anlehnung an DIN...

LIEFERFORM

Bezeichnung	VE	Artikelnummer
Glasfilamentgewebe 445 g/qm 100 cm	1 qm 5 qm 10 qm 20 qm 50 qm 100 qm	3gf445s.10001 3gf445s.10005 3gf445s.10010 3gf445s.10020 3gf445s.10050r 3gf445s.100r

VORSICHTSMASSNAHMEN

Sicherheitsdatenblatt beachten!

Sicherheitsdatenblätter sind im Internetshop unter www.goessl-pfaff.de beim jeweiligen Produkt hinterlegt.

HINWEIS

Unsere anwendungstechnische Beratung in Wort, Schrift und durch Versuche erfolgt nach bestem Wissen, gilt jedoch nur als unverbindlicher Hinweis, auch in Bezug auf etwaige Schutzrechte Dritter, und befreit Sie nicht von der eigenen Prüfung der von uns gelieferten Produkte auf ihre Eignung für die beabsichtigten Verfahren und Zwecke. Anwendung, Verwendung und Verarbeitung der Produkte erfolgen außerhalb unserer Kontrollmöglichkeiten und liegen daher ausschließlich in Ihrem Verantwortungsbereich. Gößl + Pfaff GmbH garantiert, dass die Produkte mit den jeweiligen Spezifikationen übereinstimmen. Gößl + Pfaff GmbH übernimmt keine Verantwortung bei Schäden oder Unfällen, die bei der Verwendung der Produkte entstehen können. Die Verantwortung der Firma Gößl + Pfaff GmbH beschränkt sich auf die Erstattung oder den Ersatz von Produkten, die nicht den angegebenen Spezifikationen entsprechen.